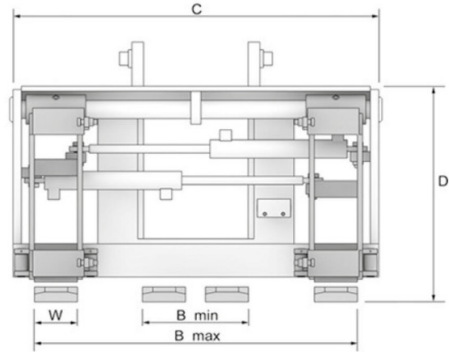
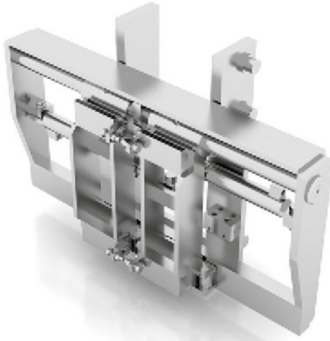


Positionneur de fourches intégré version à platines
et déplacement latéral intégré

167 IS A



3.4

Type	Capacité maxi / CDG	Largeur corps C	Ouverture ext./ext. Fourches	Platines ISO	Pour fourches de largeur w	CDG	Déport	Poids
	Kg / mm							
20.167 IS A	2000 / 600	900	380 / 780	2	80 à 130	63	155	154
		1000	380 / 880			63		162
	2500 / 500	1100	380 / 980			62		170
		1200	380 / 1080			62		178
30.167 IS A	3000 / 600	1000	390 / 890	2 ou 3	80 à 130 pour ISO 2	65	165 ISO2	200
		1100	390 / 990			64		210
		1200	390 / 1090			64		220
	3500 / 500	1300	390 / 1190		100 à 150 pour ISO 3	63	175 ISO3	230
		1400	390 / 1290			63		240
40.167 IS A	4000 / 500	1200	450 / 1050	3	100 à 150	67	175	264
		1300	450 / 1150			66		275
		1400	450 / 1250			66		286
		1500	450 / 1350			65		297
		1600	450 / 1450			65		308

Positionneur de fourches intégré version à platines et déplacement latéral intégré

167 IS A

Type	Capacité maxi / CDG	Largeur corps C	Ouverture ext./ext. Fourches	Platines ISO	Pour fourches de largeur w	CDG	Déport	Poids
	Kg / mm							
45.167 IS A	4500 / 600	1200	470 / 1070	3	110 à 160	72	185	342
		1300	470 / 1170					356
		1400	470 / 1270					371
	5000 / 500	1500	470 / 1370					385
		1600	470 / 1470					400
		1700	470 / 1570					414
		1800	470 / 1670					428

3.4

A savoir :

- Platines pour fourches ISO standards de longueur maxi 1600 mm
- Version à guidage pin-type supérieur et rouleaux d'appui inférieurs
- Vérin du positionneur monté sur rotules
- Diviseur de débit avec clapet de précontrainte
- Nécessite 2 fonctions hydrauliques

En option sur demande :

- version rapportée
- version à fourches
- fourches jusqu'à 2000 mm possible
- dossier d'appui de charge
- fourches boulonnées