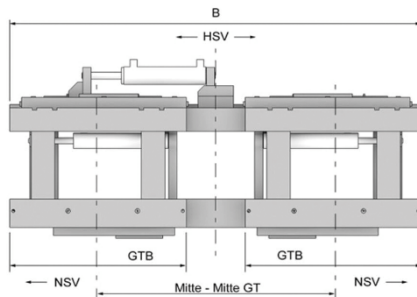
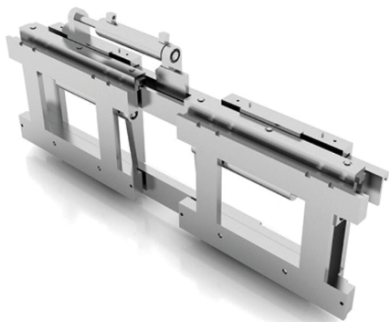


Triple déplacement latéral rapporté

40.6-3



Type	Capacité de charge	Classe ISO Arrière	Classe ISO Avant	Largueur du porte-fourche	Largeur	Déplacement latéral	Déport	CDGx	CDGy	Poids
	kg/mm LSP			mm						
40.40.6-3	4000/600	3	2	800-1200	750	±150	132	75	420	410
40.40.6-3	4000/600	3	2	1000-1400	950	±150	132	80	420	465
40.40.6-3	4000/600	3	2	1200-1600	950	±150	132	78	420	480
50.40.6-3	5500/600	4	3	800-1200	750	±150	152	85	530	785
50.40.6-3	5500/600	4	3	1000-1400	950	±150	152	86	530	795

25

A savoir :

- 2 tabliers secondaires mobiles
- Nécessite 2 fonctions hydrauliques

En option sur demande :

- version intégrée dans le mât
- limitation du déplacement latéral à +/-120 mm