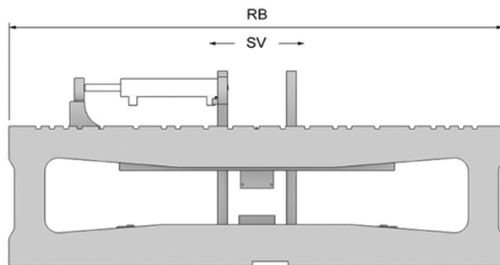
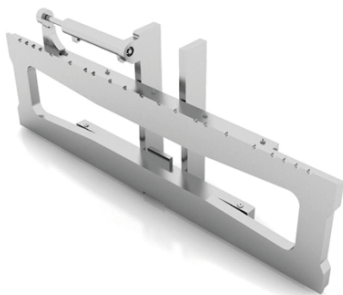


Tablier à déplacement latéral intégré

40 i-100



Type	Capacité de charge	Classe ISO	Largeur du porte-fourche	Déplacement latéral	Déport	CDGx	CDGy	Poids
	kg/mm LSP		mm					
10.40i-100	1700/500	2	900	±100	77	49	290	95
20.40i-100	2500/500	2	1040	±100	82	54	290	150
30.40i-100	3000/500	3	1150	±100	105	58	340	230
40.40i-100	4000/500	3	1350	±125	105	65	340	280
45.40i-100	4500/600	3	1350	±125	115	78	340	295
60.40i-100	6000/600	4	1500	±125	145	90	460	550
80.40i-100	8000/600	4	1800	±150	145	92	460	730

2.2

A savoir :

- Guidage standard
- Nécessite 1 fonction hydraulique

En option sur demande :

- grandes largeurs
- autres courses
- dossieret d'appui de charge
- autres capacités
- version rapportée
- limitation du DL à +/-120 mm