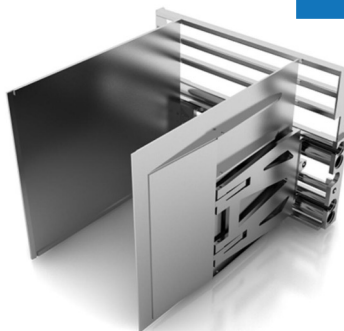
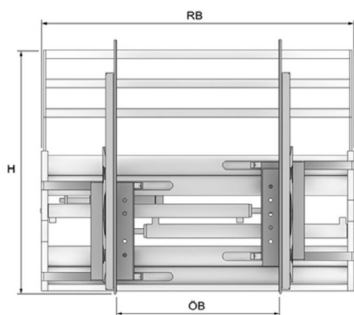


Pince électroménager bras articulés avec déplacement intégré

62.5


Type	Capacité maxi/ CDG	Bras H x L	Ouverture int. Int.	Largeur	Accrochage ISO	Déport	CDGx	CDGy	Poids
	kg/mm								
10.62.5	700/500	700x900	480 - 1600	900	2	136	335	425	385
			480 - 1700	1000			330	425	395
12.62.5	700/700	1200x1000	480 - 1280	900	2	166	510	435	525
			480 - 1680	1150			505	435	540
15.62.5	1200/600	1000x1000	480 - 1740	1060	2	169	340	445	600
			480 - 1830	1150			335	445	610
20.62.5	1600/600	1000x1000	480 - 1740	1060	2/3	174	345	450	625
			480 - 1830	1150			340	450	635
			480 - 2030	1350			330	450	655

A savoir :

- Avec déplacement latéral intégré
- Revêtement caoutchouc
- Avec limiteur de pression réglable sur la fonction serrage
- Nécessite 2 fonctions hydrauliques

En option sur demande :

- autres ouvertures et dimensions de bras
- sans déplacement latéral
- dossier pour corps de pince et bras
- version « automatisée »